

AED Plus®

ZOLL®



*Den bästa hjälpen
för livräddare*

HLR behövs

De senaste riktlinjerna från European Resuscitation Council (ERC) som utgavs 2010 är tydliga: framgångsrik defibrillering kräver att HLR (hjärt-lungräddning) av hög kvalitet har getts med lämpligt djup och takt. När det är dags för HLR är AED Plus® med Real CPR Help® den bästa hjälpen för att rädda ett liv.



Riktmärket för var händerna ska placeras vid HLR innehåller en sensor som känner av och mäter bröstkompressionerna.

Oavsett om en elchock rekommenderas eller inte så står det i 2010 års riktlinjer att livräddarna ska fokusera på att ge HLR av hög kvalitet.¹ Om en elchock inte behövs är det bara HLR av hög kvalitet som potentiellt kan rädda ett offer. Det beror på att endast god HLR kan återställa hjärtrytmen till vad som krävs för att en elchock ska fungera.

Även när en hjärtstartare säger "Chock rekommenderas," bör högkvalitativ HLR påbörjas omedelbart efter att elchocken har getts. Efter elchocken kämpar hjärtat för att få blod i sitt försök att få ordning på och återställa sin naturliga rytm. Genom att flytta blod

genom hjärtat och tillbaka in i hjärtmuskulaturen ger HLR ytterst viktig hjälp till det kämpande hjärtat. Utan denna hjälp kan det hända att enbart en elchock visar sig vara ineffektiv och att den drabbade inte går att återuppliva.



Ljudmeddelanden matchar den text som visas.

Kunskap är makt

I riktlinjerna från ERC 2010 rekommenderas att livräddaren trycker hårt med ett djup på minst 5 centimeter, men inte mer än 6 centimeter, med en takt på minst 100 kompressioner per minut. Men hur kan man veta om man når detta djup och takt? Man borde inte behöva gissa – man borde veta. Bara en hjärtstartare som ger HLR-feedback i realtid är den bästa hjälpen för att rädda liv.

"Betydelsen av tidiga, oavbrutna bröstkompressioner betonas genom hela riktlinjerna."

— Riktlinjerna från ERC 2010, s. 1220



En hjärtstartare som hjälper dig att ge HLR av hög kvalitet

ZOLL:s AED Plus är den enda hjärtstartaren som är utrustad med Real CPR Help-teknik. Sensorn i elektrodplattorna gör att hjärtstartaren kan avläsa varje bröstkompression så att du får veta hur det går. Den vägleder dig, med meddelanden och en tryckmätare i realtid, till rekommenderat djup och takt på kompressionerna.

En hjärtstartare som uppfyller alla krav

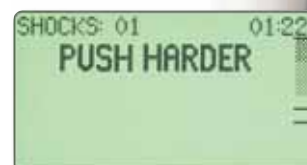
AED Plus är den enda hjärtstartaren som hjälper dig att helt följa riktlinjerna från ERC 2010, eftersom den är den enda hjärtstartare som talar om för dig när kompressionerna är 5 till 6 centimeter djupa. ZOLL har uppdaterat sin Real CPR Help-teknik så att den uppfyller den nya riktlinjerna för kompressionsdjup under HLR, med en ökning från 4 till 5 centimeters djup till 5 till 6 centimeters djup. För att vara säker på att din HLR uppfyller 2010 års riktlinjer måste du veta när dina bröstkompressioner är 5 till 6 centimeter djupa. Det är bara AED Plus som kan garantera att så sker.

"Omedelbar HLR kan fördubbla eller tredubbla överlevnaden vid hjärtstillestånd utanför sjukhus."

— Riktlinjer från ERC 2010, s. 1223

Så här fungerar det

- CPR-D-padz[®]-elektroden känner av och rapporterar rörelsen från bröstkompressionerna till AED Plus.
- Ljud- och textmeddelanden visar kvaliteten på kompressionerna.
- Kompressionsdjupmätaren gör att du kan se hur djup varje kompression är i realtid.
- Den adaptiva metronomen känner av kompressionstakten och vägleder dig till minst 100 kompressioner per minut.



Kompressionsdjupmätaren hjälper dig att uppnå rekommenderat djup på mellan 5 och 6 cm.



Betydelsen av att se

Eftersom AED Plus kan "se" dina kompressioner kan du se, höra och läsa hur bra du utför hjärt- och lungräddningen.

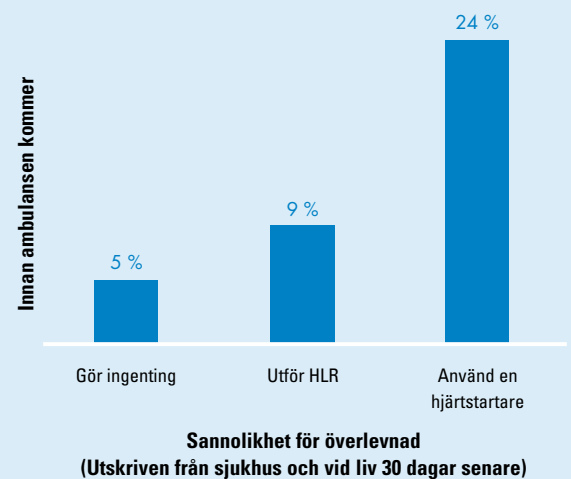
| LIVRÄDDARENS ÅTGÄRDER | MED AED PLUS |
|--------------------------|---|
| Inte börjat än? | "STARTA HLR" |
| Stoppades? | "FORTSÄTT MED HLR" |
| För långsamt? | Den adaptiva metronomen ökar din takt |
| Inte tillräckligt djupt? | "TRYCK HÅRDARE" |
| Ger bra HLR? | "BRA KOMPRESSIONER" |
| Vill du se hur det går? | En synlig tryckmätare visar kompressionernas djup |



ETT FALL FÖR HJÄRTSTARTARE

Överlevnaden ökar med tidiga ingripanden

Forskning visar att sannolikheten för överlevnad ökar dramatiskt när HLR ges, och när en hjärtstartare används innan ambulansen kommer.*



Var är hjärtstartaren?

Alltför ofta är svaret: "Vi har ingen". Sorgligt nog visade samma forskning en nästan femfaldig ökning av överlevnaden (från 5 % till 24 %) när en hjärtstartare användes. Den visade också att en hjärtstartare endast fanns till hands i 2 % av fallen.

*Weisfeldt ML, et al. *J Am Coll Cardiol.* 2010;55(16):1713-20.

Real CPR Help fungerar verkligen

I den största studien av vårdpersonal på sjukhus visade forskningen entydigt att Real CPR Help avsevärt ökar kvaliteten på bröstkompressionerna.²

Vårdpersonal på sjukhus fick sina bröstkompressioner mätta först utan hjälp och sedan på nytt med Real CPR Help från en AED Plus. Av alla kompressioner som gavs utan hjälp var det bara 15 % som nådde rätt djup och takt.

Men när samma vårdpersonal testades med Real CPR Help var 78 % av deras kompressioner korrekta – en femfaldig ökning av HLR-kvaliteten.

“Livräddarna får hjälp att uppnå rekommenderad kompressionstakt och -djup genom meddelanden/feedback som antingen är inbyggda i hjärtstartaren eller den manuella defibrillatorn ...”

– Riktlinjer från ERC 2010, s. 1283

Fördelarna med ägandet

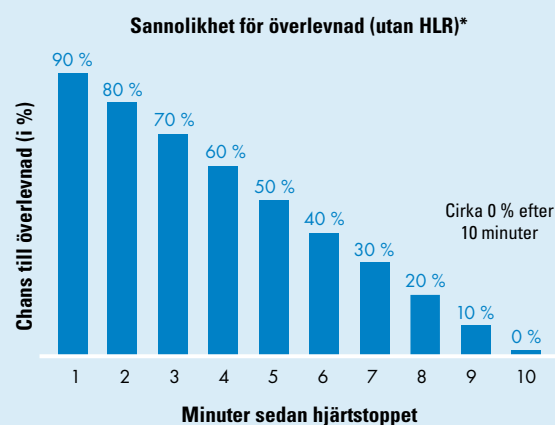
AED Plus kan förbättra det ekonomiska resultatet i er organisation. Så snart den har installerats har AED Plus den lägsta totala ägandekostnaden av alla hjärtstartare på marknaden, särskilt med tanke på logistiken för att hålla reda på och byta ut elektrodplattor och batterier under hjärtstartarens livstid. Tack vare förbrukningsmaterialets långa hållbarhetstid är denna hjärtstartare den mest kostnadseffektiva att äga vid jämförelser av underhållskostnaderna under 10 år. AED Plus drivs med litiumbatterier (kan köpas i handeln) som räcker i fem år och CPR-D-padz-elektroderna håller också i fem år.



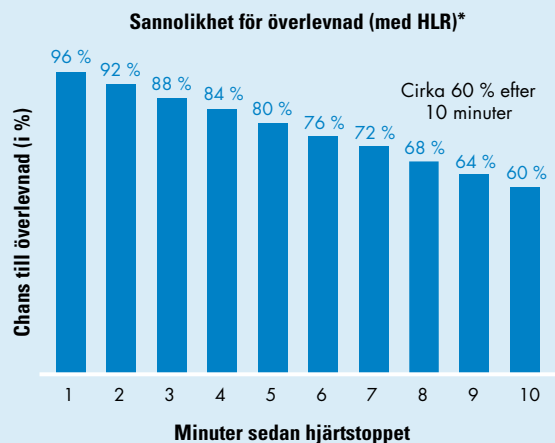
ETT FALL FÖR HLR

Kvalitet köper tid

I riktlinjerna från ERC 2010 noteras att om åskådarna inte gör någonting för ett offer som kollapsat minskar chansen till överlevnad med cirka 10 % för varje minut.



Men om åskådarna omedelbart kan påbörja HLR och upprätthålla denna, minskar chansen till överlevnad endast med 3 % till 4 % per minut. Med den takten är chansen till överlevnad fortfarande minst 60 % cirka 10 minuter efter hjärtstoppet.



*Källa: ERC Guidelines for Resuscitation 2010. *Resuscitation*. 2010;81:1278.

Den bästa hjälpen

Ingen annan hjärtstartare ger lika bra hjälp till livräddaren som AED Plus, eftersom den innehåller följande:

- En CPR-D-padz-elektrod i ett stycke för snabb, enkel applicering. Dragflikar som exponerar den ledande gelen på varje elektrodplatta först när den är i direkt kontakt med huden, vilket minskar risken för kontamination av gelen.
- Ett paket med återupplivningstillbehör medföljer varje CPR-D-padz med utrustning som är nödvändig för en lyckad räddningsinsats.
- Ett lock som fungerar som "passivt luftvägsunderstöd" för att hålla den drabbades luftvägar öppna.
- En bakgrundsbelyst skärm som visar text samtidigt med varje ljudmeddelande och en serie bilder med upplysta ikoner som visar vad man ska göra.
- En skärm som visar förlupen tid och antalet givna elchocker, vilket är viktig information för akutpersonalen när de anländer.
- Real CPR Help. Ingen annan hjärtstartare kan mäta livräddarnas bröstkompressioner och vägleda dem till erforderligt djup och takt. Med andra hjärtstartare får man gissa om kompressionerna är tillräckligt djupa. Det är bara med AED Plus som man vet säkert.

Paketet med återupplivningstillbehör innehåller alla de extra hjälpmedel som kan behövas under en räddningsinsats, från sax till latexfria handskar.



Referenser:

¹ European Resuscitation Council Guidelines for Resuscitation 2010. *Resuscitation*. 2010;81(10):1219-1452.

² Peberdy MA, et al. *Resuscitation*. 2009;80(10):1169-74.

ZOLL Medical Corporation, ett företag inom Asahi Kasei Group, utvecklar och marknadsför medicinteknisk utrustning och programvarulösningar som bidrar till att föra akutuverden framåt och rädda liv, samtidigt som den kliniska och operationella effektiviteten ökar. Med produkter för defibrillering och övervakning, feedback kring cirkulation och HLR, datahantering, vätskeupplivning och terapeutisk temperaturhantering, tillhandahåller ZOLL en omfattande uppsättning tekniker. De hjälper kliniker, akutpersonal och brandmän samt även lekmän som gör en räddningsinsats att behandla offer som behöver återupplivning och akutuverden. Besök www.zoll.com för mer information.

Asahi Kasei Group är en diversifierad bolagsgrupp under ledning av moderbolaget Asahi Kasei Corp. med verksamhet inom affärssektorerna kemisk industri och fibrer, hem- och byggnadsmaterial, elektronik samt hälsovård. Dess verksamhet inom hälsovård omfattar utrustning och system för intensivvård, dialys, terapeutisk aferes, transfusion och tillverkning av bioläkemedel, samt läkemedel, diagnostiska reagenser och näringsprodukter. Asahi Kasei Group har över 25 000 anställda runt om i världen och kunder i drygt 100 länder. Besök www.asahi-kasei.co.jp/asahi/en/ för mer information.

**ADVANCING
RESUSCITATION.
TODAY.®**

ZOLL Medical Corporation
Globalt huvudkontor
269 Mill Road
Chelmsford, MA 01824 USA
+1-978-421-9655
+1-800-348-9011

Adress och faxnummer till dotterbolag och information om andra verksamhetsställen runt om i världen finns på www.zoll.com/contacts.